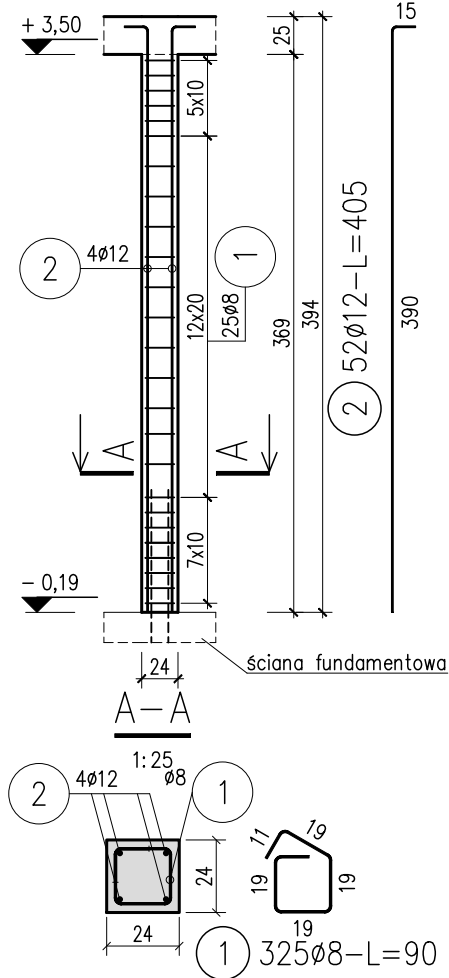
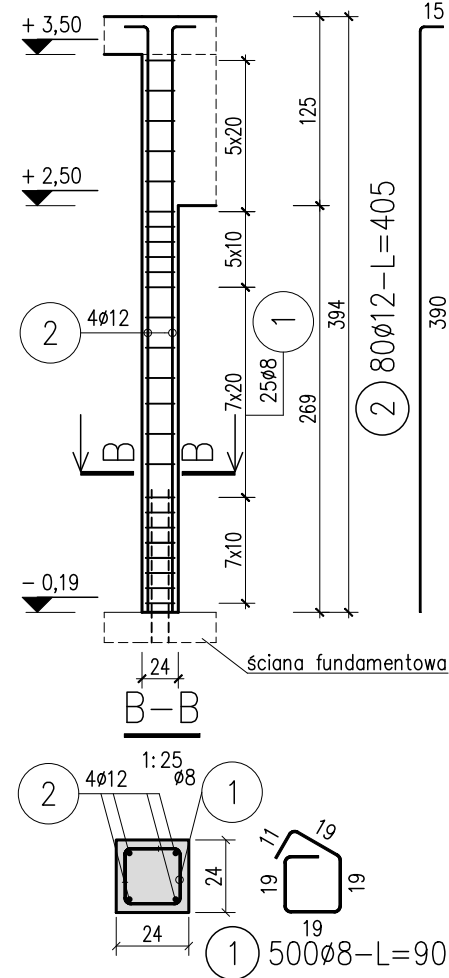


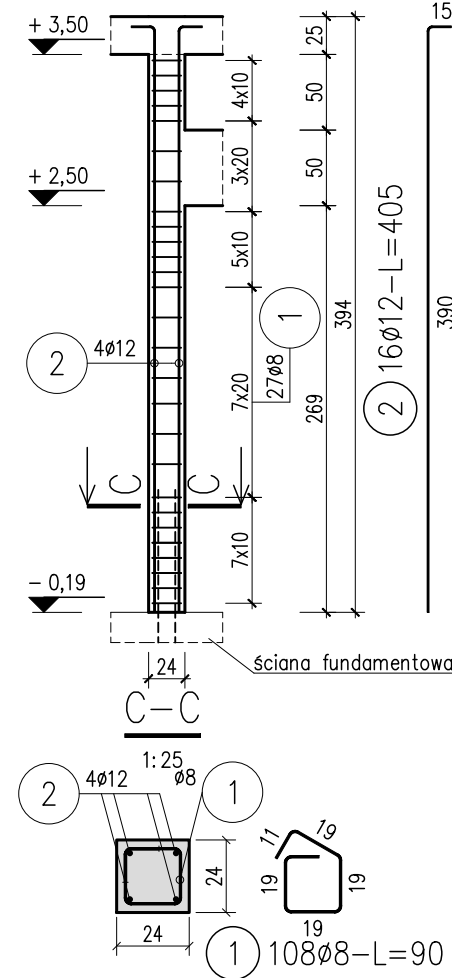
poz. Słup S.0.1  
szt.13



poz. Słup S.0.2  
szt.20



poz. Słup S.0.3  
szt.4



Minimalne średnice gięcia:			
Pręt $\varnothing d_s$ [mm]	Haki, strzemiona, pętle	Otulina prostopadła do płaszczyzn gięcia	Pręty ramowe, zbrojenie odgięte
$< \varnothing 20$	$d_{Br} = 4d_s$	$> 5 \text{ cm}$ i $> 3 d_s$	15 $d_s$
$\varnothing 20 - \varnothing 28$	$d_{Br} = 7d_s$	$\leq 5 \text{ cm}$ lub $\leq 3 d_s$	20 $d_s$

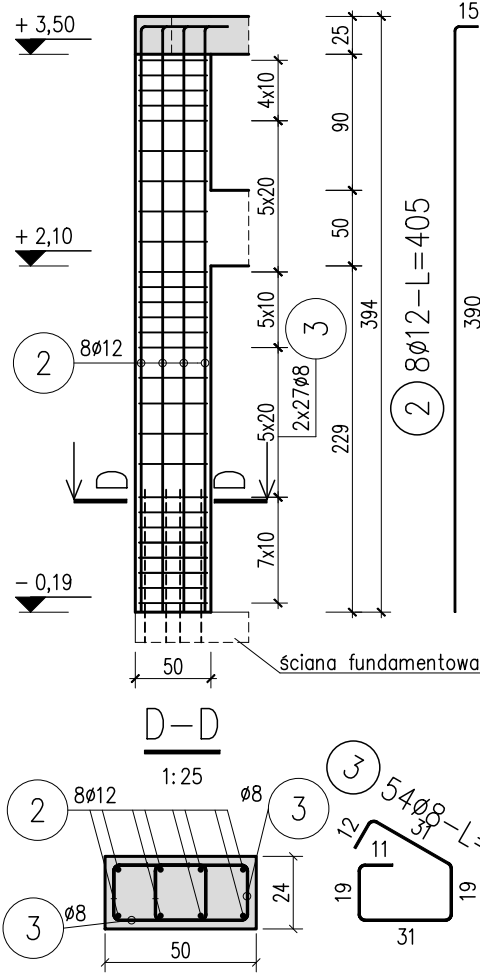
UWAGI:

- Rysunek rozpatrywać razem z rysunkami pozostałych branż, w tym branży architektonicznej.
- Wymiary podano w centymetrach, kąty wysokościowe w metrach.
- Konstrukcję żelbetową łączyć z mурową na strzemia lub pręty zbrojeniowe.

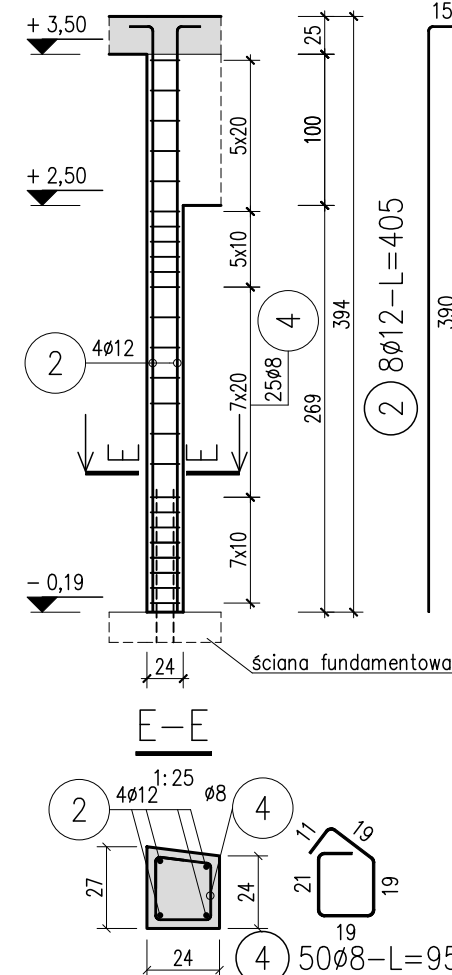
WSZYSTKIE WYMIARY SPRAWDZIĆ NA BUDOWIE.

beton: C20/25  
stal zbrojeniowa.: A-IIIIN B500B  
otulina: 2,5cm

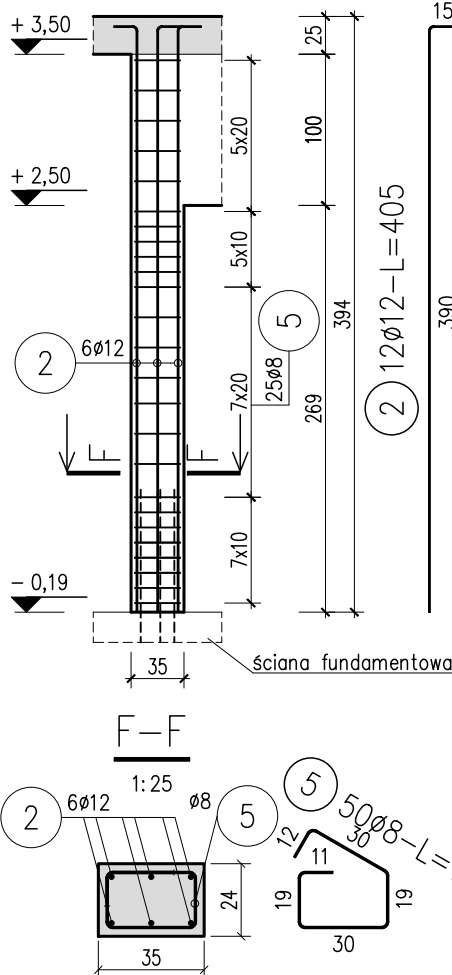
poz. Słup S.0.4  
szt.1



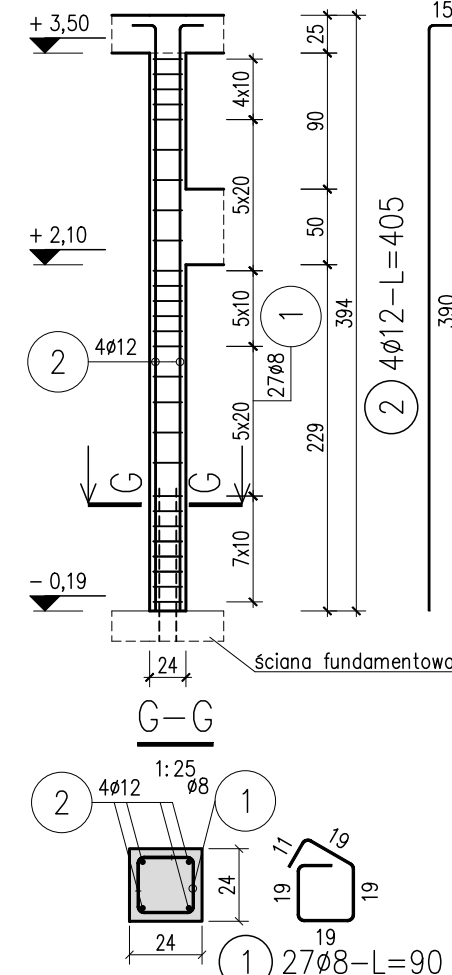
poz. Słup S.0.5  
szt.2



poz. Słup S.0.6  
szt.2



poz. Słup S.0.7  
szt.1



ZESTAWIENIE STALI

Nr pręta	$\varnothing$	Stal	Długość pręta	Liczba			Długość łączna	
				prętów na 1 poz.	pozycji	prętów łącznie	$\varnothing 8$	$\varnothing 12$
[ - ]	[ mm ]	[ - ]	[ m ]	[ szt ]			[ m ]	
1	8	B500B	0,90	960	1	960	864,00	
2	12	B500B	4,05	180	1	180		729,00
3	8	B500B	1,15	54	1	54	62,10	
4	8	B500B	0,95	50	1	50	47,50	
5	8	B500B	1,15	50	1	50	57,50	
Razem długość prętów							[ mb ]	1031,10
Masa jednostkowa							[ kg/mb ]	0,395
Masa prętów dla danej średnicy							[ kg ]	407,3
Masa łącznie							[ kg ]	1054,7

UWAGA : Sumaryczna długość prętów jest długością rzeczywistą w osi pręta metodą B wg PN-EN ISO 3766:2006.

NAZWA I ADRES OBIEKTU	ROZBUDOWA SZKOŁY PODSTAWOWEJ IM. JANA BRZECHWY W MIEJSCOWOŚCI SZKLARY GÓRNE O CZĘŚĆ PRZEDSZKOLNĄ WRAZ Z BUDOWĄ NIEZBĘDNEJ INFRASTRUKTURY TECHNICZNEJ		
	JEDNOSTKA PROJEKTOWA		
Biuro Projektów Rafał Klaus ul. Wrocławska 14/1, 56-300 Milicz tel. 661 805 566		BPRK	
SPECJALNOŚĆ	IMIĘ I NAZWISKO	NR. UPR. BUD.	PODPIS
konstrukcyjna główny projektant	mgr inż. Tomasz Filipczak	DOŚ/0249/PBKb/17	
konstrukcyjna projektant sprawdzający	mgr inż. Samuel Kryszak	DOŚ/0173/PBKb/21	
konstrukcyjna asystent projektanta	Jakub Kryszak	-	-
STADIUM			
Projekt Wykonawczy			
TYTUŁ RYSUNKU			
ZBROJENIE SŁUPÓW PARTERU			
DATA	SKALA	NR RYSUNKU	
01-04-2025	1:25/50	K-02	
Copyright by BPRK Biuro Projektów Rafał Klaus, Wszelkie prawa zastrzeżone			